

KOMPONENT 3: OCHRONA PRZED POWODZIĄ GÓRNEJ WISŁY

PODKOMPONENT 3D: Bierna i czynna ochrona w zlewni Sanu

KONTRAKT: 3D2/2 *Rozbudowa lewego i prawego wału rzeki Biała gm. Tarnów m. Tarnów*



CEL INWESTYCJI

Poprawa zdolności ochrony przeciwpowodziowej miasta i gminy Tarnów.

ŹRÓDŁO FINANSOWANIA

Institucje finansowe:

- *Międzynarodowy Bank Odbudowy i Rozwoju (MBOiR)*
- *Bank Rozwoju Rady Europy (BRRE)*
- *Budżet Państwa*

WYKONAWCA



SKANSKA S.A.

WARTOŚĆ ROBÓT



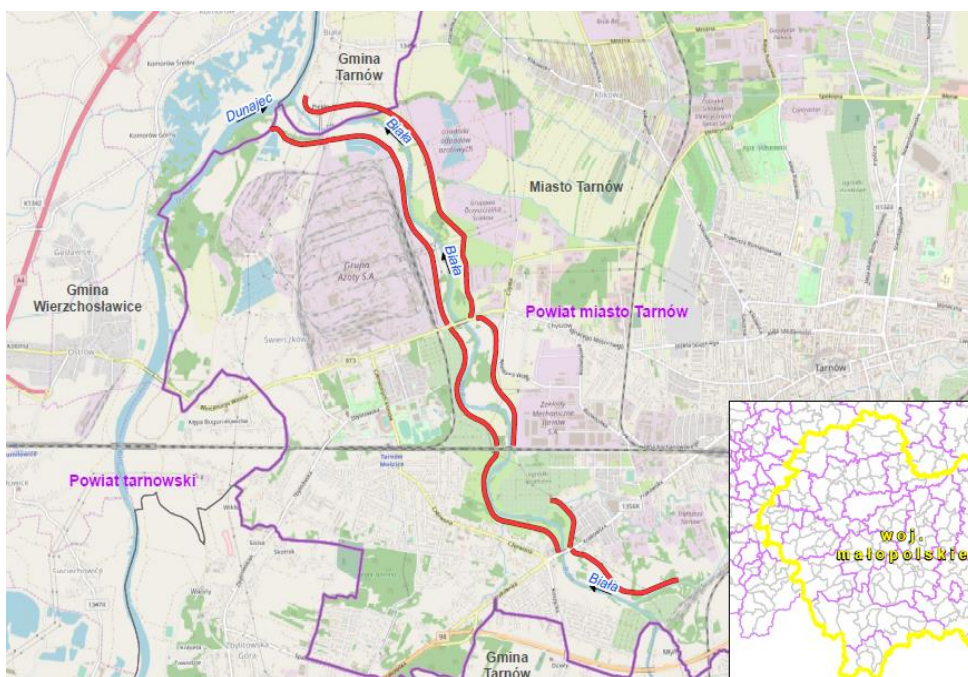
Kontrakt 3D.2/2

57 766 607,79 zł

LATA REALIZACJI



2021 - 2023



LOKALIZACJA

ZAKRES KONTRAKTU

Kontrakt obejmuje rozbudowę obwałowania rzeki Biała (o długości ok. 12,470 km, w tym wał lewy ok. 5,995 km, wał prawy ok. 6,475 km) zlokalizowanego w mieście Tarnów, w miejscowości Biała, gmina Tarnów oraz na niewielkim, kilkumetrowym odcinku (ok. 8 m) w miejscowości Komorów, gmina Wierzchosławice, w powiecie tarnowskim.

PRACE W RAMACH INWESTYCJI OBEJMUJĄ M.IN.

- rozbudowę wału lewego w km ewidencyjnym 0+000 – 6+060
- rozbudowę wału prawego w km ewidencyjnym 0+000 – 2+320, 2+956 – 3+120, 3+145 – 4+534, 5+260 – 5+860, 5+870 – 6+700
- rozbudowę żelbetowych murów oporowych
- rozbudowę istniejących oraz budowę nowych odcinków dróg przywałowych (technologicznych) na zawalu i międzywalu wraz z budową placów do zawracania dla obu wałów
- rozbudowę 16 szt. oraz budowę 8 szt. ramp wałowych na prawym wale
- rozbudowę 16 szt. oraz budowę 7 szt. przejazdów wałowych na lewym wale
- przebudowę przepustów wałowych w wale prawym oraz lewym
- wykonanie stanowiska pompowego z drogą technologiczną
- przebudowę lub zabezpieczenie istniejącej infrastruktury techniczne



RAMPA WAŁOWA



WYREMONTOWANY MUR OPOROWY PRZYCZÓŁKA WYLOTU PRZEPUSTU WAŁOWEGO NA PRAWYM WALE W KM 0+600